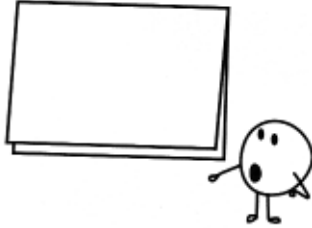
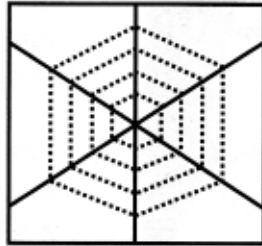
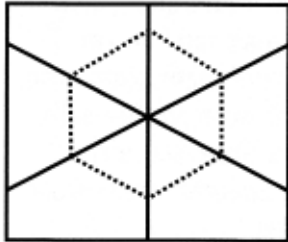
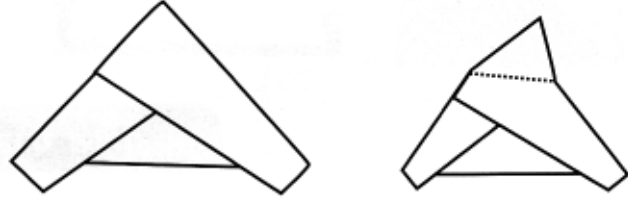


## घडीचा षटकोन

एका कागदाची  
अर्ध्यात घडी घाला.



घडी असलेल्या बाजूच्या (180 अंश)  
तीन सारख्या घड्या (60 अंशाच्या) घाला.



वरच्या टोकाच्या बाजूची एक त्रिकोणी  
घडी घाला. कागदाची घडी उलगाडल्यावर  
तुम्हाला मध्यभागी एक षटकोन  
तयार झालेला दिसेल.

वरच्या त्रिकोणी टोकाला जर तुम्ही  
अनेक समांतर घड्या घातल्यात, तर  
कागद उलगाडल्यावर मध्यभागी तुम्हाला  
कोळ्याच्या जाळ्याची प्रतिकृती आढळेल!