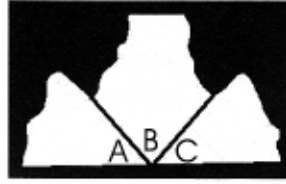
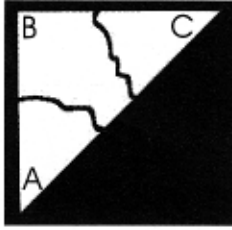
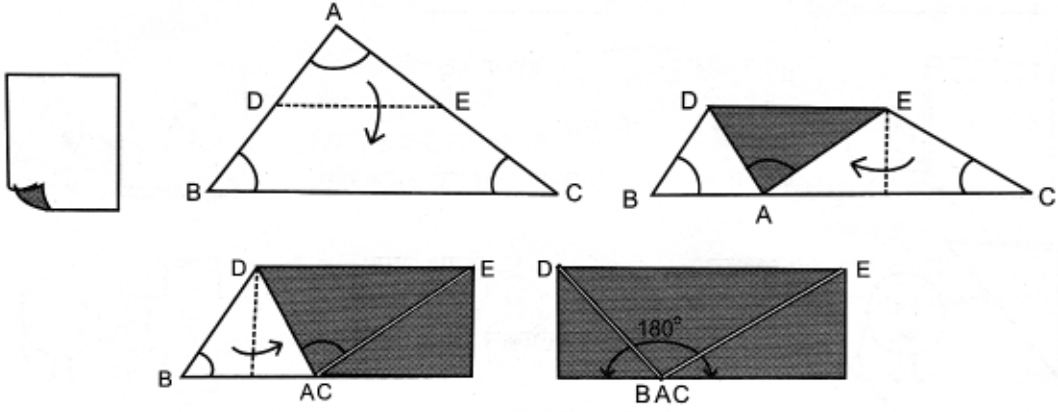


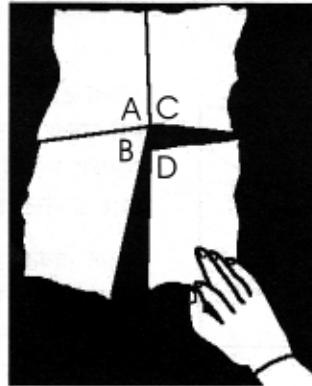
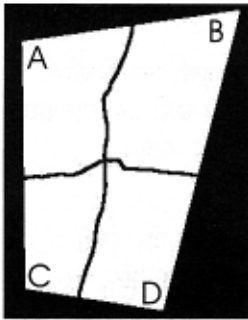
त्रिकोणाचे कोन

एका बाजूने पांढरा आणि दुसऱ्या बाजूने रंगीत असलेला एक कागद घ्या. त्यावर कोणत्याही आकाराचा एक ABC असा त्रिकोन काढा. A हा वरचा बिंदू BC या पायाच्या रेषेला टेकेल अशा तऱ्हेने त्याची घडी घाला. मग B आणि C या दोन कोनांचीदेखील घडी घाला. तुमच्या लक्षात येईल, की त्रिकोणाचे तिन्ही कोन एकत्र येऊन त्यांची एक सरळ रेष तयार झाली आहे- म्हणजे 180 अंशाची रेष.



कोणत्याही त्रिकोणाचे तीन तुकडे करा आणि ते तीनही कोन एकत्र आणलेत तर त्यांची सरळ रेष बनते (180 अंश), असे तुमच्या लक्षात येईल.

चौकोनाचे कोन



चार बाजू असलेला कोणताही एक चौकोन घ्या. चित्रात दाखवल्याप्रमाणे त्याचे चार तुकडे करा. मग त्या चौकोनाचे चारही कोपरे जवळ आणा. ते एकमेकांत बरोबर बसतील आणि त्यांची बेरीज होईल 360 अंश. वेगवेगळ्या आकाराचे चौकोन घेऊन हे करून पाहा.