

छिद्रांची नक्षी

एका कागदाची घडी घालून त्याला छिद्र पाडण्याच्या यंत्राने (पेपर पंच) फक्त एकच छिद्र पाडले. कागद उघडल्यावर चित्रात दिसते आहे तसे दिसण्यासाठी त्याला कशा प्रकारच्या घड्या घातल्या असतील ?



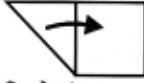
1. कागदाच्या खालच्या बाजूची वरच्या टोकाकडे एक-तृतीयांशात घडी घाला.



2. वरच्या बाजूच्या कागदाची एक-तृतीयांशात घडी खालच्या बाजूवर घाला.



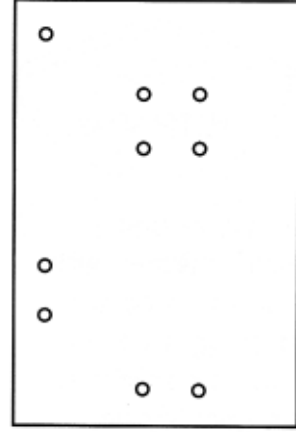
3. खालच्या टोकाची त्रिकोणी घडी घाला.



4. त्रिकोणी भाग परत उजवीकडे दुमडा.



5. चित्रात दाखवल्याप्रमाणे एक छिद्र पाडा.



6. कागद उलगडल्यावर असा दिसेल.

गणिती चित्रकला

CONE

parallel

BLOCK
SQUARE

A
D
+
D

ELLIPSE

TRAPEZIUM

ROUND

OVAL

HEXAGON

DIAMOND